

№ 01 от «23» 08 2016 г.**I Результаты обследования:****1. Территории, прилегающей к зданию (участка)**Муниципального казенного дошкольного образовательного учреждения детского сада
общеразвивающего вида №12 «Звездочка»155250, РОССИЯ, Ивановская область, город Родники, улица Народная, дом 16

Наименование объекта, адрес

№ п/п	Наименование функционально-планировочного элемента	Наличие элемента			Выявленные нарушения и замечания		Работы по адаптации объектов	
		есть/нет	№ на плане	№ фото	Содержание	Значимо для инвалида (категория)	Содержание	Виды работ
1.1	Вход (входы) на территорию	есть	«Вход на территорию»	1	Нарушений нет	все		
1.2	Путь (пути) движения на территории	есть		2	Изношенность асфальтового покрытия	К, О, С	Заменить асфальтовое покрытие	КР
1.3	Лестница (наружная)	есть		1	Нет ярких полос, отсутствие пандуса	К, О, С	Нанести полосы, установить пандус	ТР
1.4	Пандус (наружный)	нет			Не требуется	все		
1.5	Автостоянка и парковка	нет			нет			
	ОБЩИЕ требования к зоне							

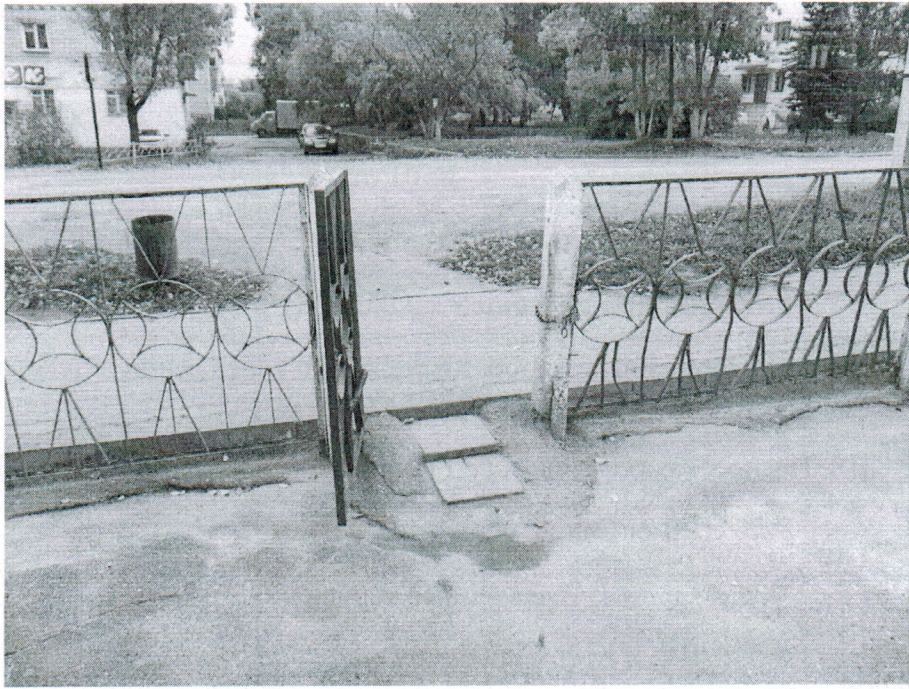


ФОТО 1



ФОТО 2

II Заключение по зоне:

Наименование структурно- функциональной зоны	Состояние доступности* (к пункту 3.4 Акта обследования ОСИ)	Приложение		Рекомендации по адаптации (вид работы)** к пункту 4.1 Акта обследования ОСИ
		№ на плане	№ фото	
1. Территория, прилегающая к зданию (участок)	«ДЧ-И» (У, Г)	«Вход на территорию»	1,2	КР, ТР

* указывается: ДП-В - доступно полностью всем; ДП-И (К, О, С, Г, У) – доступно полностью избирательно (указать категории инвалидов); ДЧ-В - доступно частично всем; ДЧ-И (К, О, С, Г, У) – доступно частично избирательно (указать категории инвалидов); ДУ - доступно условно, ВНД - недоступно

**указывается один из вариантов: не нуждается; ремонт (текущий, капитальный); индивидуальное решение с ТСР; технические решения невозможны – организация альтернативной формы обслуживания

Комментарий к заключению: «ДЧ-И» (У, Г)

Приложение 2

к Акту обследования ОСИ к паспорту
доступности ОСИ

№ 01 от «13» 08 2016 г.

И Результаты обследования:

2. Вход (входы) в здание

Муниципального казенного дошкольного образовательного учреждения детского сада
общеразвивающего вида №12 «Звездочка»

155250, РОССИЯ, Ивановская область, город Родники, улица Народная, дом 16

Наименование объекта, адрес

№	Наименование	Наличие	Выявленные	Работы по адаптации
---	--------------	---------	------------	---------------------

п/п	функционально-планировочного элемента	элемента			нарушения и замечания		объектов	
		есть/нет	№ на плане	№ фото	Содержание	Значимо для инвалида (категория)	Содержание	Виды работ
2.1	Лестница (наружная)	есть	«Вход в здание»	3	Нет поручня. Отсутствие контрастных цветных полос на 1-ой и последней ступени лестничного марша со специальным антискользящим покрытием	О, С	Оборудовать поручни. Нанести контрастные цветные полосы на 1-ой и последней ступени лестничного марша	КР, ТР
2.2	Пандус (наружный)	нет	«Вход в здание»	2	Отсутствие пандуса	К	Установить пандус с поручнями	КР
2.3	Входная площадка (перед дверью)	есть	«Вход в здание»	4	Замечаний нет			
2.4	Дверь (входная)	есть	«Вход в здание»	3	Не соответствует размер двери	К, О, С	Заменить дверь	КР
					Отсутствие на входной двери специальной ручки и доводчика с автоматической задержкой открывания двери	С	Установить на входные двери специальную ручку и доводчик с автоматической задержкой открывания двери (регулировка установленного)	КР

					Отсутствие кнопки вызова ассистента на входе в здание	К, С	Установить кнопку вызова ассистента на входе в здание	ТР
2.5	Тамбур	нет	«Вход в здание»	5	Замечаний нет			
	ОБЩИЕ требования к зоне							



ФОТО № 3



ФОТО № 2



ФОТО № 4



ФОТО № 5

II Заключение по зоне:

Наименование структурно- функциональной зоны	Состояние доступности* (к пункту 3.4 Акта обследования ОСИ)	Приложение		Рекомендации по адаптации (вид работы)** к пункту 4.1 Акта обследования ОСИ
		№ на плане	№ фото	
2.Вход (входы) в здание	«ДЧ-И» (У, Г)	«Вход в здание»	2,3,4,5	КР, ТР

* указывается: ДП-В - доступно полностью всем; ДП-И (К, О, С, Г, У) – доступно полностью избирательно (указать категории инвалидов); ДЧ-В - доступно частично всем; ДЧ-И (К, О, С, Г, У) – доступно частично избирательно (указать категории инвалидов); ДУ - доступно условно, ВНД - недоступно

**указывается один из вариантов: не нуждается; ремонт (текущий, капитальный); индивидуальное решение с ТСР; технические решения невозможны – организация альтернативной формы обслуживания

Комментарий к заключению: «ДЧ-И» (У, Г)

к Акту обследования ОСИ к паспорту
доступности ОСИ

№ 01 от « ___ » _____ 20__ г.

I Результаты обследования:**3. Путь (пути) движения внутри здания (в т.ч. пути эвакуации)**Муниципального казенного дошкольного образовательного учреждения детского сада
общеразвивающего вида №12 «Звездочка»155250, РОССИЯ, Ивановская область, город Родники, улица Народная, дом 16

Наименование объекта, адрес

№ п/п	Наименование функционально- планировочного элемента	Наличие элемента			Выявленные нарушения и замечания		Работы по адаптации объектов	
		есть/ нет	№ на плане	№ фото	Содержани е	Значимо для инвалида (категория)	Содержание	Виды работ
3.1	Коридор (вестибюль, зона ожидания, галерея, балкон)	есть	2	6,7	Неровнос- ти полов в холле. Отсутствие тактильных предупреж- дающих указателей перед дверными проемами входах на лестницах. Отсутствие металличес ких поручней вдоль стен внутри здания.	О, С	Руконструк- ция полов в холле. Нанести тактильные предупреж- дающие указатели перед дверными проемами входах на лестницах. Установка металлическ их поручней вдоль стен внутри здания.	КР

3.2	Лестница (внутри здания)	есть	18, 24, 66	8	Отсутствие пандуса Отсутствие контрастных полос. Отсутствие металлических поручней вдоль стен внутри здания.	К, С	Установить пандус Нанести контрастные полосы. Установить металлические поручни вдоль стен внутри здания.	КР, ТР
3.3	Пандус (внутри здания)	нет			Наличие порогов и перепадов высот в дверных проемах	К	Реконструировать пороги и перепады высот в дверном проеме (или приобрести перекатных алюминиевых пандусов)	КР
3.4	Лифт пассажирский (или подъемник)*	нет						
3.5	Дверь	есть	1	9	Не соответствует размер двери. Нет контрастного цветового выделения дверной зоны. Наличие	К,О,С	Заменить двери Оборудовать цветовые зоны Реконструировать	КР, ТР

					порогов и перепадов высот в дверных проемах		ровать пороги и перепады высот в дверном проеме (или приобретени е перекатных алюминиевы х пандусов)	
3.6	Пути эвакуации (в т.ч. зоны безопасности)	есть	2	6,7				
	ОБЩИЕ требования к зоне							



ФОТО № 6



ФОТО № 7



ФОТО № 8

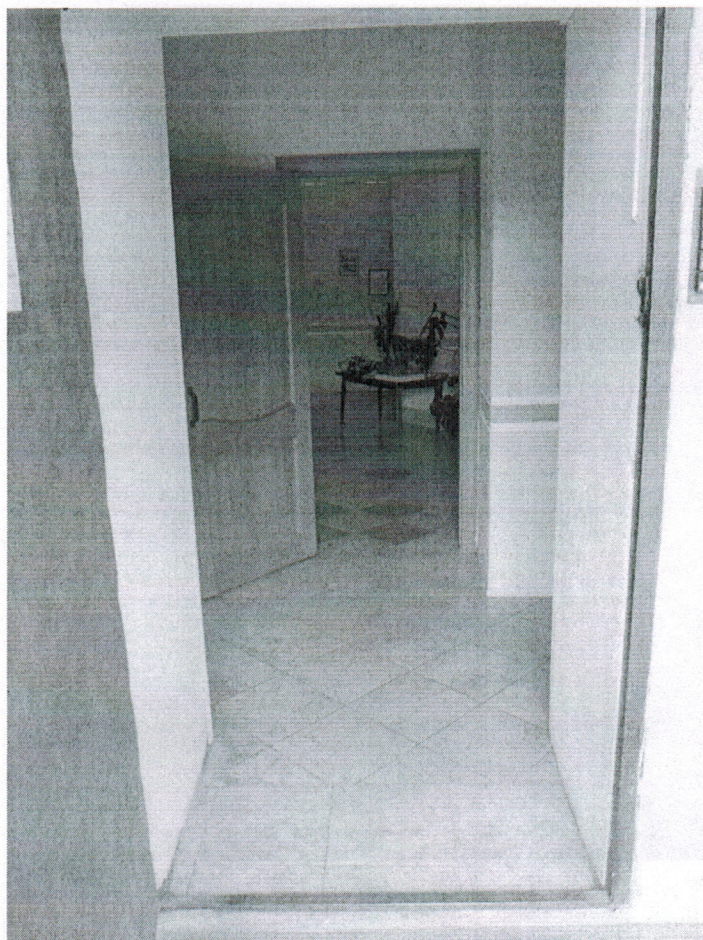


ФОТО № 9

II Заключение по зоне:

Наименование структурно- функциональной зоны	Состояние доступности* (к пункту 3.4 Акта обследования ОСИ)	Приложение		Рекомендации по адаптации (вид работы)** к пункту 4.1 Акта обследования ОСИ
		№ на плане	№ фото	
3.Вход (входы) в здание	«ДЧ-И» (У, Г)	1, 2, 18, 24, 66	6,7,8,9	ТР, КР

* указывается: ДП-В - доступно полностью всем; ДП-И (К, О, С, Г, У) – доступно полностью избирательно (указать категории инвалидов); ДЧ-В - доступно частично всем; ДЧ-И (К, О, С, Г, У) – доступно частично избирательно (указать категории инвалидов); ДУ - доступно условно, ВНД - недоступно

** указывается один из вариантов: не нуждается; ремонт (текущий, капитальный); индивидуальное решение с ТСР; технические решения невозможны – организация альтернативной формы обслуживания

Комментарий к заключению: «ДЧ-И» (У, Г)



ΦΟΤΟ Νο 7



ΦΟΤΟ Νο 8

Приложение 4 (I)

к Акту обследования ОСИ к паспорту
доступности ОСИ

№ 01 от « 23 » 08 20 16 г.

I Результаты обследования:

4. Зоны целевого назначения здания (целевого посещения объекта)

Вариант I – зона обслуживания инвалидов

Муниципального казенного дошкольного образовательного учреждения детского сада
общеразвивающего вида №12 «Звездочка»

155250, РОССИЯ, Ивановская область, город Родники, улица Народная, дом 16

Наименование объекта, адрес

№ п/п	Наименование функционально-планировочного элемента	Наличие элемента			Выявленные нарушения и замечания		Работы по адаптации объектов	
		есть/нет	№ на плане	№ фото	Содержание	Значимо для инвалида (категория)	Содержание	Виды работ
4.1	Кабинетная форма обслуживания	есть	2	6	Наличие порогов и перепадов высот в дверных проемах. Недостаточная освещенность помещений доступных МГН на 1	К, О, С	Реконструировать пороги и перепады высот в дверном проеме (или приобретение перекатных алюминиевых пандусов) Доведение освещенности помещений доступных МГН на 1	КР

					степень по сравнению с требованиями СНиП.		степень по сравнению с требованиями и СНиП.	
4.2	Зальная форма обслуживания	есть	37	10	Недостаточная освещенность помещений доступных МГН на 1 степень по сравнению с требованиями СНиП.	С	Доведение освещенности помещений доступных МГН на 1 степень по сравнению с требованиями и СНиП.	КР
4.3	Прилавочная форма обслуживания	нет						
4.4	Форма обслуживания с перемещением по маршруту	нет						
4.5	Кабина индивидуального обслуживания	нет						
	ОБЩИЕ требования к зоне							



ФОТО № 10



ФОТО № 6

II Заключение по зоне:

Наименование структурно- функциональной зоны	Состояние доступности* (к пункту 3.4 Акта обследования ОСИ)	Приложение		Рекомендации по адаптации (вид работы)** к пункту 4.1 Акта обследования ОСИ
		№ на плане	№ фото	
4. Зона целевого назначения здания (целевого посещения объекта). Вариант I – зона обслуживания инвалидов	«ДЧ – И (Г,У)»	2,37	6,10	КР

* указывается: ДП-В - доступно полностью всем; ДП-И (К, О, С, Г, У) – доступно полностью избирательно (указать категории инвалидов); ДЧ-В - доступно частично всем; ДЧ-И (К, О, С, Г, У) – доступно частично избирательно (указать категории инвалидов); ДУ - доступно условно, ВНД - недоступно

**указывается один из вариантов: не нуждается; ремонт (текущий, капитальный); индивидуальное решение с ТСП; технические решения невозможны – организация альтернативной формы обслуживания

Комментарий к заключению: «ДЧ – И (Г,У)»

Приложение 5

к Акту обследования ОСИ к паспорту
доступности ОСИ

№ 01 от «13» 08 2016 г.

I Результаты обследования:

5. Санитарно-гигиенических помещений

Муниципального казенного дошкольного образовательного учреждения детского сада
общеразвивающего вида №12 «Звездочка»

155250, РОССИЯ, Ивановская область, город Родники, улица Народная, дом 16

Наименование объекта, адрес

№ п/п	Наименование функционально- планировочного элемента	Наличие элемента			Выявленные нарушения и замечания		Работы по адаптации объектов	
		есть/ нет	№ на плане	№ фото	Содержание	Значимо для инвалида (категория)	Содержани е	Виды работ
5.1	Туалетная комната	нет	36	11, 12	Имеется перепад высот Отсутствие поручней	К, О, С	Обустро- ить специально оборудован ное санитарно- гигиеничес кое помещение для инвалидов	КР
5.2	Душевая/ ванная комната	нет						

5.3	Бытовая комната (гардеробная)	нет						
	ОБЩИЕ требования к зоне							

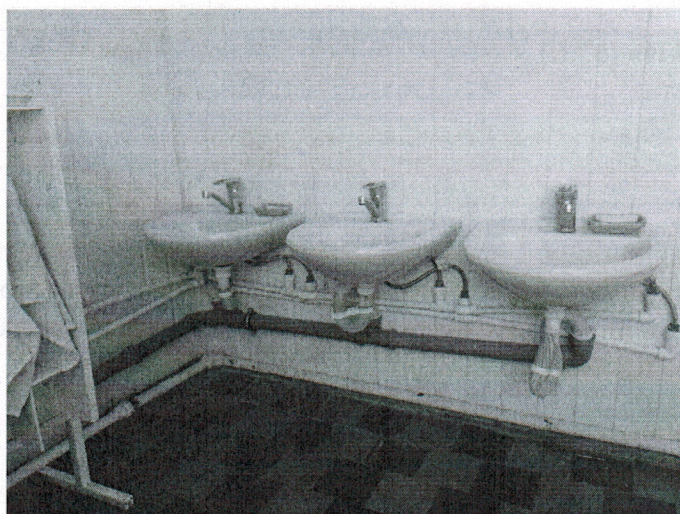


ФОТО № 11



ФОТО № 12

II Заключение по зоне:

Наименование структурно- функциональной зоны	Состояние доступности* (к пункту 3.4 Акта обследования ОСИ)	Приложение		Рекомендации по адаптации (вид работы)** к пункту 4.1 Акта обследования ОСИ
		№ на плане	№ фото	
5. Санитарно- гигиенические помещения	«ДЧ-И» (У, Г)	36	11,12	КР

* указывается: ДП-В - доступно полностью всем; ДП-И (К, О, С, Г, У) – доступно полностью избирательно (указать категории инвалидов); ДЧ-В - доступно частично всем; ДЧ-И (К, О, С, Г, У) – доступно частично избирательно (указать категории инвалидов); ДУ - доступно условно, ВНД - недоступно

**указывается один из вариантов: не нуждается; ремонт (текущий, капитальный); индивидуальное решение с ТСР; технические решения невозможны – организация альтернативной формы обслуживания

Комментарий к заключению: «ДЧ-И» (У, Г)

Приложение 6

к Акту обследования ОСИ к паспорту
доступности ОСИ

№ 01 от « 23 » 08 20 16 г.

I Результаты обследования:

6. Системы информации на объекте

Муниципального казенного дошкольного образовательного учреждения детского сада
общеразвивающего вида №12 «Звездочка»

155250, РОССИЯ, Ивановская область, город Родники, улица Народная, дом 16

Наименование объекта, адрес

№ п/п	Наименование функционально- планировочного	Наличие элемента	Выявленные нарушения и замечания	Работы по адаптации объектов
----------	--	---------------------	-------------------------------------	---------------------------------

	элемента	есть/ нет	№ на плане	№ фото	Содержание	Значимо для инвалида (категория)	Содержание	Виды работ
6.1	Визуальные средства	нет			Отсутствие знаков доступности помещений.	С	Установить знаки доступности помещений.	ТР
6.2	Акустические средства					Г, С		ТР
6.3	Тактильные средства					С		ТР
	ОБЩИЕ требования к зоне							

II Заключение по зоне:

Наименование структурно-функциональной зоны	Состояние доступности* (к пункту 3.4 Акта обследования ОСИ)	Приложение		Рекомендации по адаптации (вид работы)** к пункту 4.1 Акта обследования ОСИ
		№ на плане	№ фото	
6. Системы информации на объекте	«ДЧ-И» (К, О,У)			ТР

* указывается: ДП-В - доступно полностью всем; ДП-И (К, О, С, Г, У) – доступно полностью избирательно (указать категории инвалидов); ДЧ-В - доступно частично всем; ДЧ-И (К, О, С, Г, У) – доступно частично избирательно (указать категории инвалидов); ДУ - доступно условно, ВНД - недоступно

**указывается один из вариантов: не нуждается; ремонт (текущий, капитальный); индивидуальное решение с ТСР; технические решения невозможны – организация альтернативной формы обслуживания

Комментарий к заключению: «ДЧ-И» (К, О,У)